

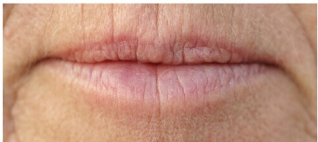


ПУХЛАЯ БОКОВАЯ ЛАТЕРАЛЬНАЯ ЧАСТЬ

- коммиссуры нижней губы вывести в улыбку и лишить длины
- верхнюю губу смыкаем с нижней

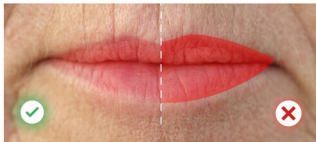


- боковые латеральные части делаем прямее
- лишаем бокового объема на 1 - 1,5 мм



КИСЕТНЫЕ МОРЩИНЫ

- не отрисовывать контур



- выбирать бесконтурные техники

РАБОЧЕЕ МЕСТО МАСТЕРА

СВЕТ

правильно подобранный свет с заботой о зрении поможет вам качественно выполнить работу

СТОЛИК

санитарное место для материалов в работе. Важно, чтобы его можно было дезинфицировать

СТУЛ

место для мастера, отвечает за удобное положение мастера и свободу перемещения

КУШЕТКА

место для клиента, высота и ширина кушетки важна для положения работы мастера

кушетки бывают разных назначений, выбирайте наиболее удобную в работе

