



### ПУХЛАЯ БОКОВАЯ ЛАТЕРАЛЬНАЯ ЧАСТЬ

- комиссуры нижней губы вывести в улыбку и лишить длины
- верхнюю губу смыкаем с нижней

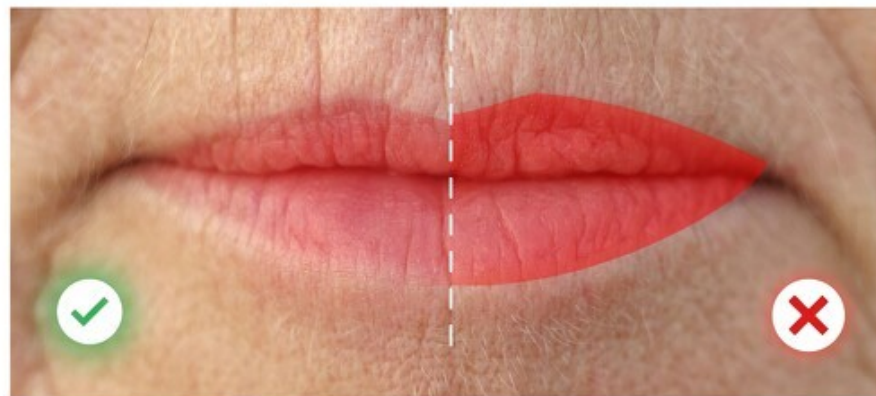


- боковые латеральные части делаем прямее
- лишаем бокового объема на 1 - 1,5 мм



### КИСЕТНЫЕ МОРЩИНЫ

- не отрисовывать контур



- выбирать бесконтурные техники

# РАБОЧЕЕ МЕСТО МАСТЕРА

## СВЕТ

правильно подобранный свет с заботой о зрении поможет вам качественно выполнить работу

## СТОЛИК

санитарное место для материалов в работе. Важно, чтобы его можно было дезинфицировать

## СТУЛ

место для мастера, отвечает за удобное положение мастера и свободу перемещения

## КУШЕТКА

место для клиента, высота и ширина кушетки важна для положения работы мастера

кушетки бывают разных назначений, выбирайте наиболее удобную в работе

